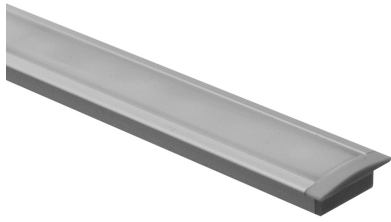
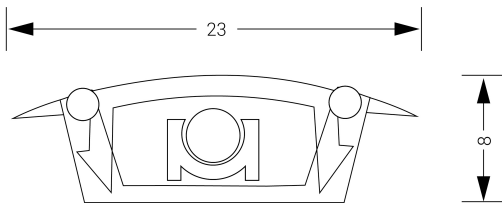


# PERFILES



Dimensiones (mm):



## Ficha técnica

Alumbrado de Emergencia

Ref. PLEMP

LED

**EN50171  
24VDC**

Alumbrado de Emergencia: PERFILES. Referencia: PLEMP, fabricado por Normalux. Modo de funcionamiento: Permanente - No Permanente. Tipo de instalación: Superficie. Fuente de Luz: Led. Batería de: C24. IP: 20. IK: 07. Versión: CBS (24V CC). Acabado: Aluminio. Carcasa de: Policarbonato. Voltaje: 24Vdc. Dimensiones (mm): 23 x 8 x 0 mm. Manufacturado según la normativa EN50171.

|                                    |                            |
|------------------------------------|----------------------------|
| Temperatura de color (K)           | 5700                       |
| Fuente de Luz                      | Led                        |
| Batería                            | C24                        |
| Potencia (W)                       | 0,25W                      |
| Modo de funcionamiento             | Permanente - No Permanente |
| Clase                              | III                        |
| IP                                 | 20                         |
| IK                                 | 07                         |
| Temperatura de funcionamiento (°C) | -25 a 55                   |
| Telemandable                       | No                         |

Datos fotométricos: