



Le contrôle dans
le creux de votre main

100%

par Normagrup

hardware · software · support



Normagrup

Sense of Technology

Une nouvelle manière
de se relier à la lumière



Plus pratique
Plus efficace
Plus humain



Normalink est la plateforme pour contrôler l'éclairage général et l'éclairage de secours au travers d'appareils mobiles IOS, Android ou Windows.

iOS   Windows

Normalink est compatible DALI et permet de contrôler à distance une ou plusieurs installations en simultané, en temps réel et depuis différents dispositifs en même temps.



Système compatible avec des installations DALI (universel)



Contrôle multi-dispositifs (depuis plusieurs appareils en même temps (PC, tablette, smartphone..))



Configuration et mise en service intelligente (automatique, simple et intuitive)

Qu'est-il possible de faire avec Normalink?

Avec Normalink, il est possible d'explorer toutes les possibilités de votre installation en la rendant plus pratique, plus simple d'utilisation et à la fois plus efficace.



Optimiser la maintenance et répondre aux normes de sécurité:

- Programmer la date et l'heure des tests de l'éclairage de secours.
- Le moindre défaut sur l'installation est détecté et signalé en temps réel.
- Sauvegarde du registre de tous les incidents survenus.

Créer des ambiances d'éclairage dans des installations:

- En fonction des besoins lumineux des différents espaces.
- Différents scénarios pour un même lieu.
- Créer des temporisations de manière simple et rapide, en programmant les heures d'allumage, d'extinction, de variation de lumière, etc.



Intégrer des composants externes:

- Intégrer des variateurs de lumière, des détecteurs de présence et des boutons poussoirs n'a jamais été aussi simple.





Simple, robuste et évolutif

Un système dans lequel vous pouvez avoir une totale confiance.

Câblage SIMPLE, sans polarité et isolation spécifique (communication robuste et sans erreur).

Système EVOLUTIF, idéal pour des petites, moyennes et grandes installations.

Mise en service RAPIDE et AUTOMATIQUE.

Éléments externes universels (Variateurs de lumière, capteurs de luminosité, détecteurs de mouvements et boutons poussoirs) se connectent directement sur la ligne DALI grâce à un adaptateur (qui n'occupera pas une adresse DALI).



IDNG64

Passerelle DALI TCP/IP pour le contrôle de l'installation via Normalink à partir de 64 appareils d'éclairage général fonctionnant avec le protocole au standard DALI (Digital Addressable Lighting Interface).

- Installation sur rail DIN (6 modules).
- Une source interne pour alimenter le bus DALI et les batteries type CR2032 pour éviter les pertes d'informations sont intégrées.
- Alimentation 230VCa 50-60Hz depuis un S.A.I. (Système d'alimentation ininterrompu).



IDALING-TS

Passerelle Normalink TCP/IP pour Blocs Autonomes d'Éclairage de Sécurité SATI Adressables compatibles avec le protocole DALING.

- Installation sur rail DIN (10 modules).
- Alimentation 230VCa 50-60Hz.
- 4 sorties intégrées pouvant admettre 2 BAES chacune (248 BAES au total par passerelle).
- Port ETHERNET pour intégrer l'éclairage de secours sur un réseau local et pouvoir le contrôler et le superviser depuis Normalink.
- Serveur WEB intégré pour configurer et scanner les lignes DALING.
- Boutons ON/OFF intégrés pour la télécommande, bornes d'entrée pour une ou plusieurs télécommandes déportées, entrée pour un signal de sécurité d'incendie SSI.
- Batteries incluses (2x3.6VAc 2000mA LIFEPO).

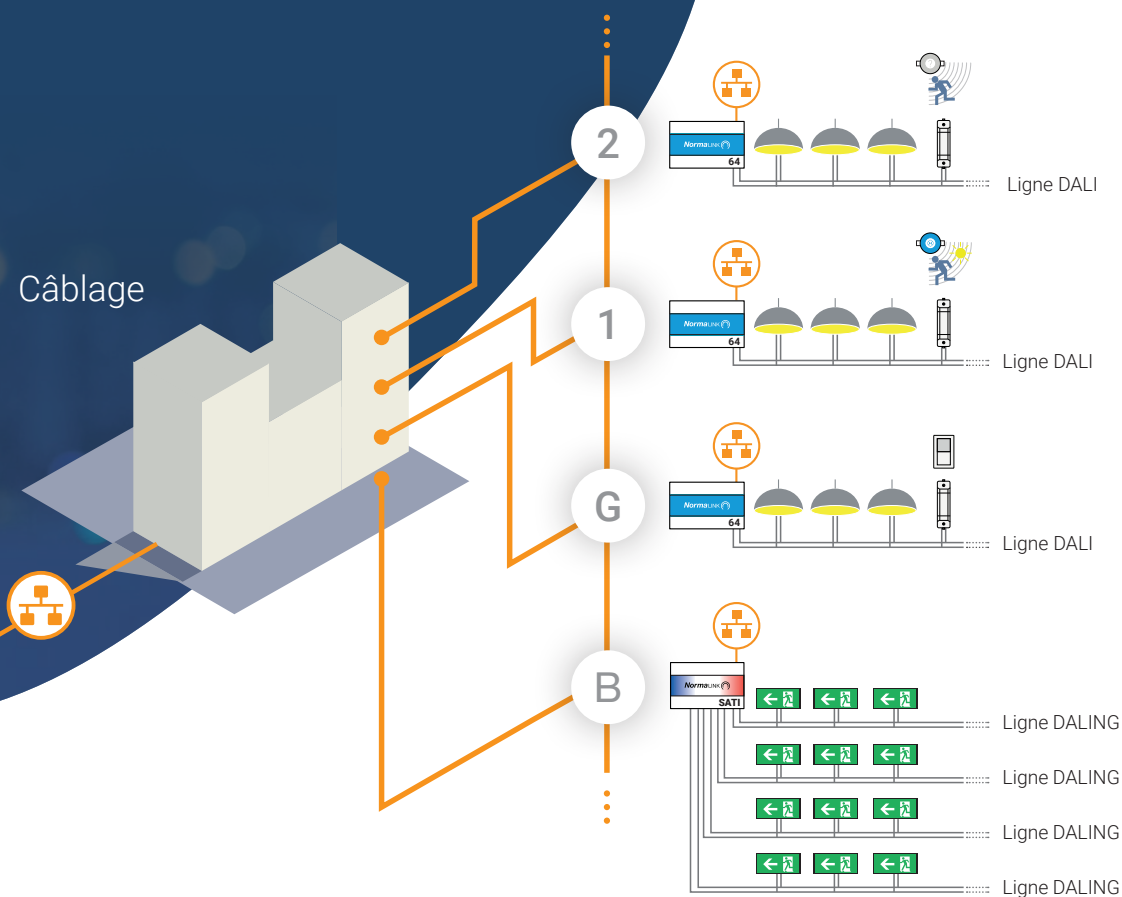


IDNG-EAD

Adaptateur pour intégrer des dispositifs non DALI sur une ligne DALI (Poussoirs, détecteur de mouvements, capteurs de luminosité et autres signaux externes...).

- Dispose d'une sortie DALI, une entrée analogique 0-10V (non isolée) et d'une entrée digitale (230VCa).
- Adressage automatique et configuration depuis l'application Normalink.
- Dimensions 215x33.5mm.
- Alimentation depuis le bus DALI.
- N'occupe AUCUNE adresse sur la ligne DALI.

Câblage




— Ligne DALI (2x1.5mm²)
Max. 300 mètres.

— Ligne DALING (2x1.5mm²)
Max. 300 mètres.

 Eclairage général DALI.

 BAES Sati Adressable DALING.

 Adaptateur IDNG-EAD pour:
• Bouton poussoir.
• Variateur de lumière (Boucle fermée).
• Détecteur de mouvements ou de présence.

 Passerelle DALI TCP/IP
(Réf. IDNG64)

 Passerelle DALING TCP/IP
(Réf. IDALING-TS, 4 sorties)

 Réseau local

Ligne DALI:

- 2 x 1,5 mm².
- Max. 300 mètres.
- Jusqu'à 62 luminaires par sortie.
- Sans polarité.
- Boucle non admises.

Ligne DALING:

- 2 x 1,5 mm².
- Max. 300 mètres.
- Jusqu'à 62 luminaire par sortie.
- Sans polarité.
- Boucles non admises.



ILSR110

Variateur permanent de lumière en boucle fermée sortie 1/10Vcc à connecter à l'adaptateur IDNG-EAD de Normalink.

- Installation encastrée en faux plafonds, intègre un détecteur de mouvements (PIR), ce qui permet aussi de limiter l'activation de l'éclairage à la présence de personnes si cela est désiré.
- Alimentation : 230Vca 50Hz
- Niveau de luminosité: 100 - 1000lux
- Temps de connexion : 10 - 30min
- IP20 suivant la UNE 20324
- Température de fonctionnement: de 0°C à 40°C
- Champ de détection de mouvements: 360° - dia. 7m à 2.5m de haut
- Diamètre: 80mm
- Fabriqué conformément à la EN 60730



ILSS110

Variateur permanent de lumière en boucle fermée sortie 1/10Vcc à connecter à l'adaptateur IDNG-EAD de Normalink.

- Installation en saillie sous plafond, intègre un détecteur de mouvements (PIR), ce qui permet aussi de limiter l'activation de l'éclairage à la présence de personnes si cela est désiré.
- Alimentation : 230Vca 50Hz
- Niveau de luminosité: 100 - 1000lux
- Temps de connexion : 10 - 30min
- IP20 suivant la UNE 20324
- Température de fonctionnement: de 0°C à 40°C
- Champ de détection de mouvements: 360° - dia. 7m à 2.5m de haut
- Diamètre: 118.50mm
- Fabriqué conformément à la EN 60730

Voyons le avec un exemple concret?

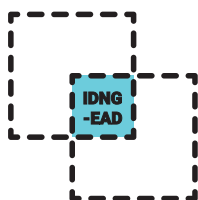
Normalink est un système simple et intuitif.
Un exemple complet vu en 5 étapes seulement:

01



Regrouper les appareils en ligne DALI de 64 appareils pour les luminaires et en ligne DALING 62 BAES.

02



Utiliser les adaptateurs IDNG-EAD pour intégrer des détecteurs de mouvements, des variateurs capteurs de luminosité et des poussoirs.

Rappel:

- Les adaptateurs IDNG-EAD se raccordent sur les lignes DALI.
- En utilisant nos têtes multi-capteurs (ILS/R 110) le nombre de variateur par ligne est limité à 8. Pour les autres capteurs de luminosité du marché, chaque ligne DALI ne peut en admettre qu'un seul.
- 16 adaptateurs MAX par ligne DALI.

03



Raccorder chaque ligne DALI à une passerelle IDNG64 et jusqu'à 4 lignes DALING à une passerelle IDALING-TS



04

Adresse IP:

192.16 |

Changer les paramètres de réseau des passerelles IDNG64 et IDALING-TS en accédant à leur serveur WEB pour les intégrer dans le réseau local.

05



Télécharger l'application Normalink et connecter le dispositif au réseau Normalink.

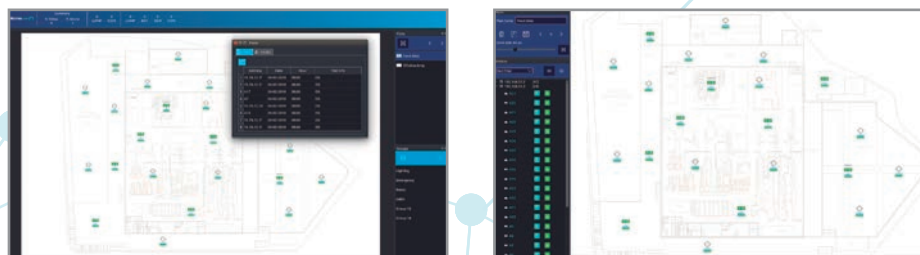
NormaLINK 



En résumé

Normalink est la solution de contrôle la plus simple, intuitive et avancée du marché.

- Contrôler simplement et intuitivement toute une installation.
- Contrôle individuel et/ou par groupe.
- Détecter les défauts des luminaires et optimiser la maintenance de l'éclairage général et de l'éclairage de secours.
- Pas besoin d'une configuration initiale: connecter et contrôler.
- Créer des groupes de luminaires et programmer des scénarios facilement.
- 3 profils d'utilisateurs avec différentes autorisations.
- Normalink est une technologie 100% NORMAGRUP.

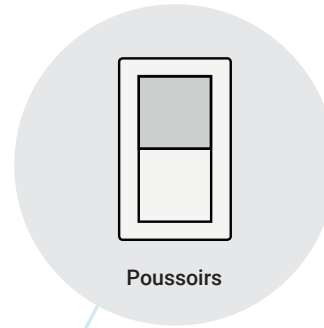


En cas de nécessité d'un contrôle plus exhaustif, il est possible d'utiliser Normalink BMS, un programme de supervision pour des installations en Normalink (Eclairage général, éclairage de secours, batteries centrales...) qui propose une utilisation encore plus intuitive et complète.

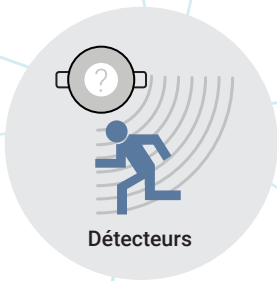




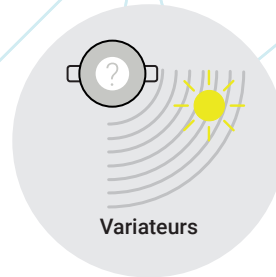
Éclairage
de sécurité



Poussoirs



Détecteurs



Variateurs



NormaLINK 

App control by Normagrup

100%
par Normagrup
hardware · software · support

Normalink est disponible sous
IOS, Android et Windows

iOS



Windows

NORMALUX

Eclairage de sécurité
normalux.com

NORMALIT

Eclairage technique et architectural
normalit.com

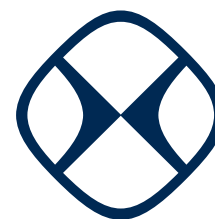
Pour plus d'informations:

normagrup.com
normalink@normagrup.com

Headquarters

Parque Tecnológico de Asturias. C/ Ablanal, 1
33428 Llanera (Asturias)
Spain

T. +34 985 267 100
F. +34 985 266 992



Normagrup

NormaLINK 
App control by Normagrup



Windows version:
normalink@normagrup.com

